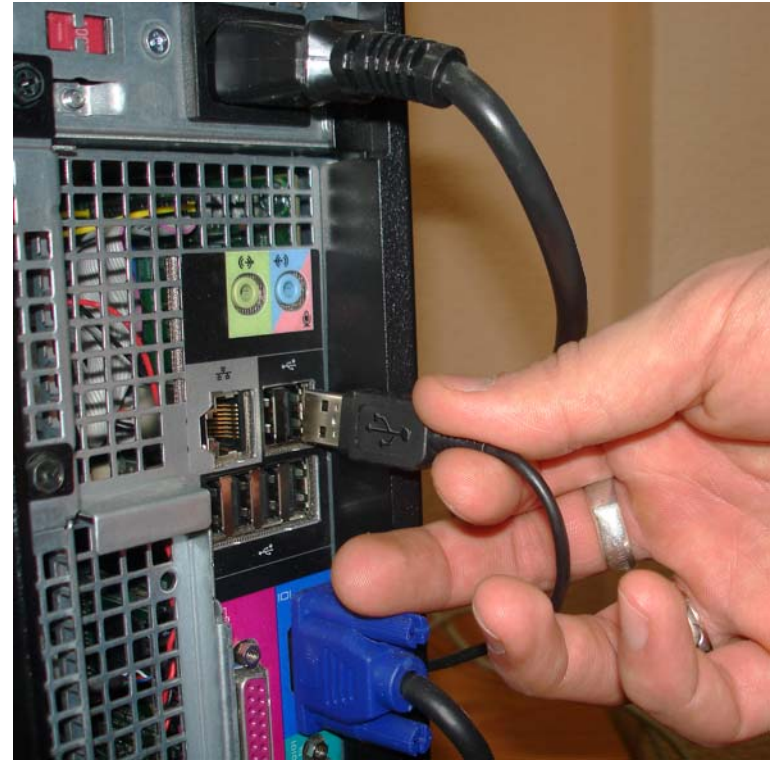
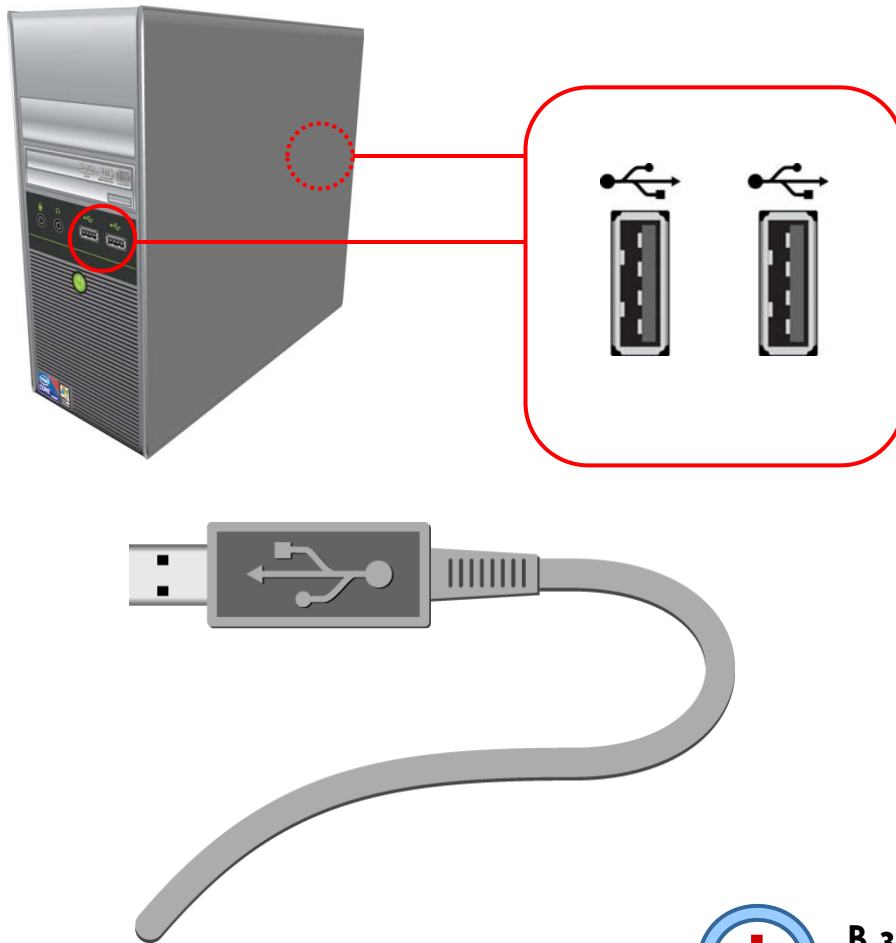


# Инструкция по подключению интерактивной доски

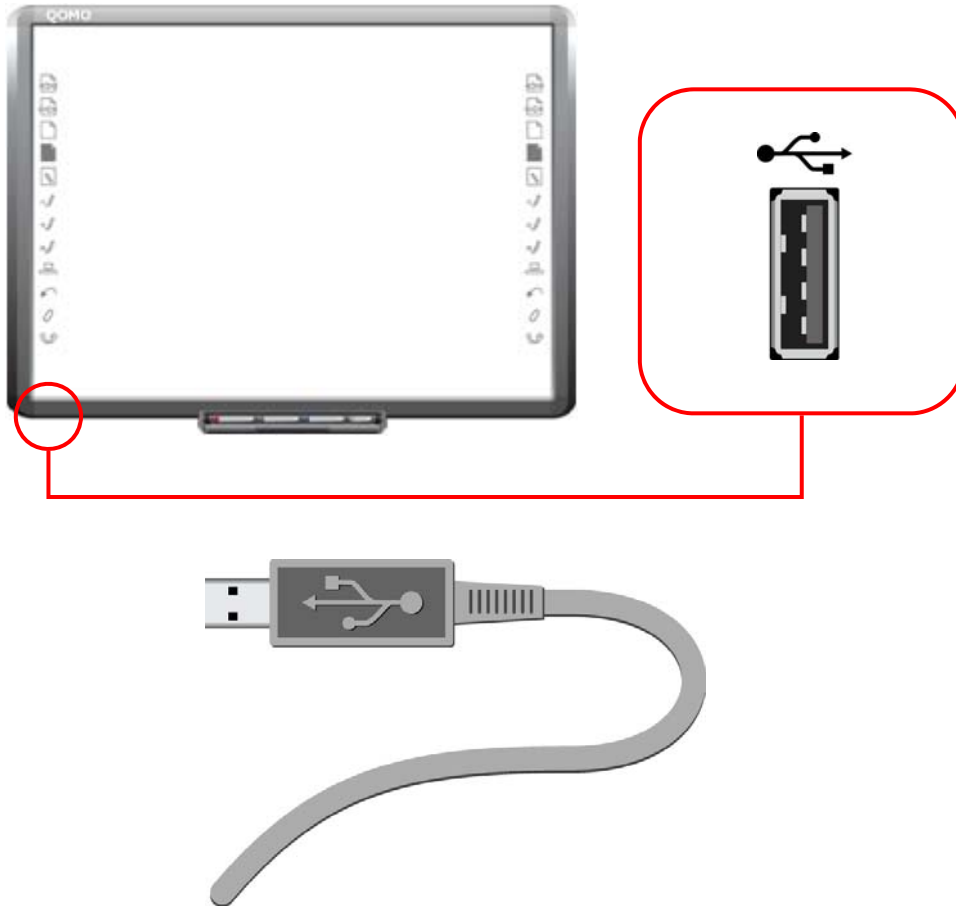
**Пошаговые действия**

- **Вставьте USB-кабель в разъем**

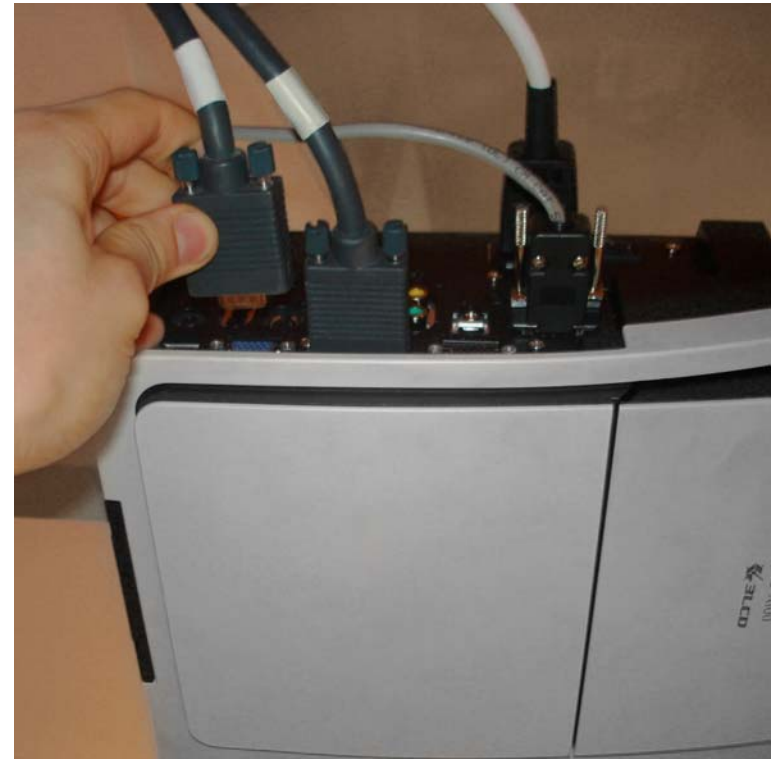
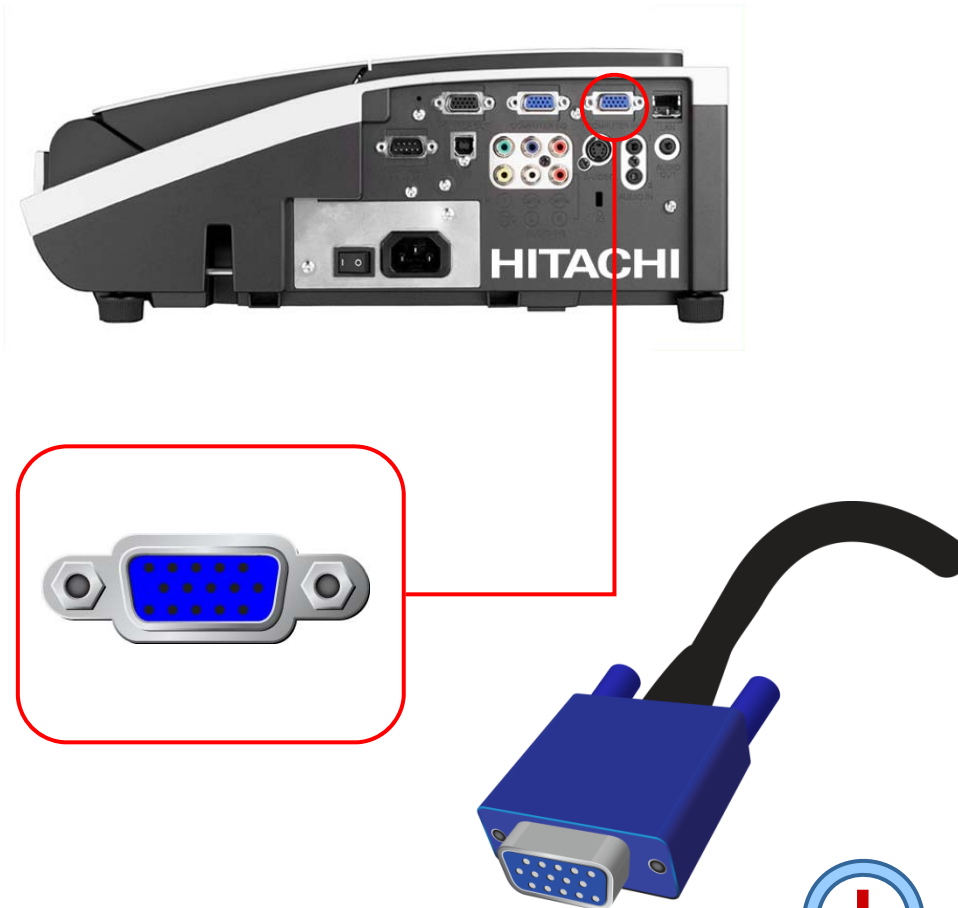


**В зависимости от типа компьютера, USB-входы могут находиться с разных сторон.**

- Вставьте другой конец USB-кабеля в разъем интерактивной доски QOMO

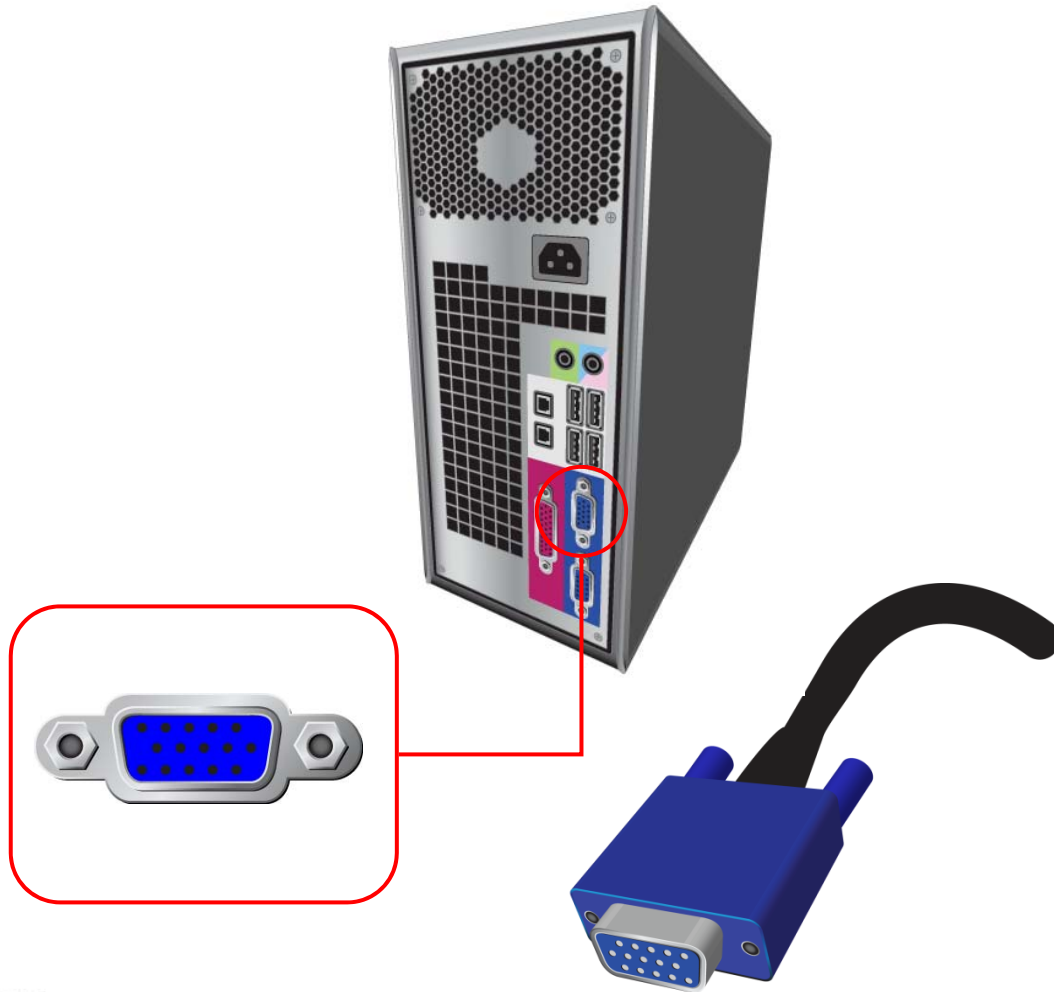


- Возьмите VGA-кабель и подключите его к проектору



В зависимости от типа проектора, VGA-вход может находиться с разных сторон.

- Подключите VGA-кабель к компьютеру



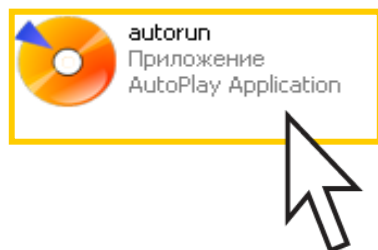


- **Вставьте диск с программным обеспечением  
в дисковод компьютера**

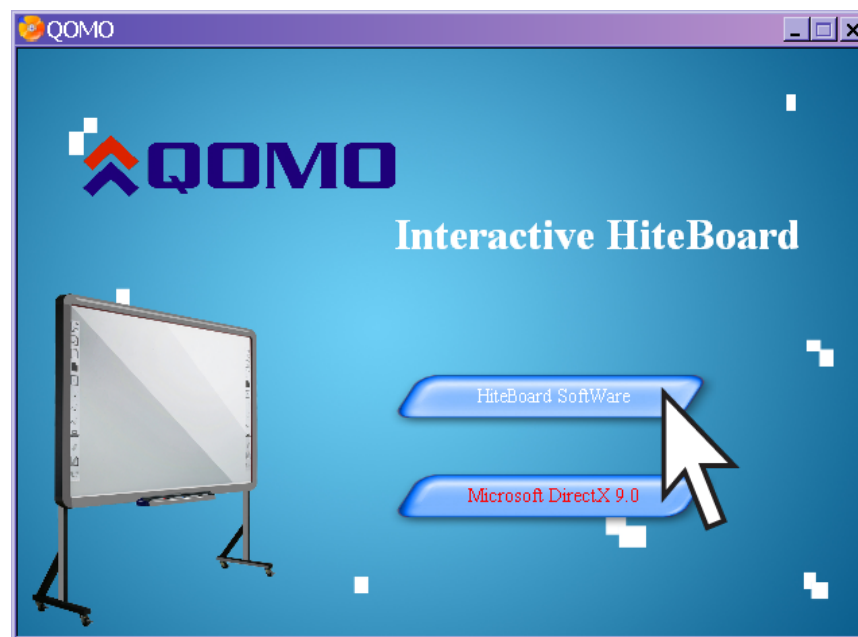


# Установка программного обеспечения Flow!Works

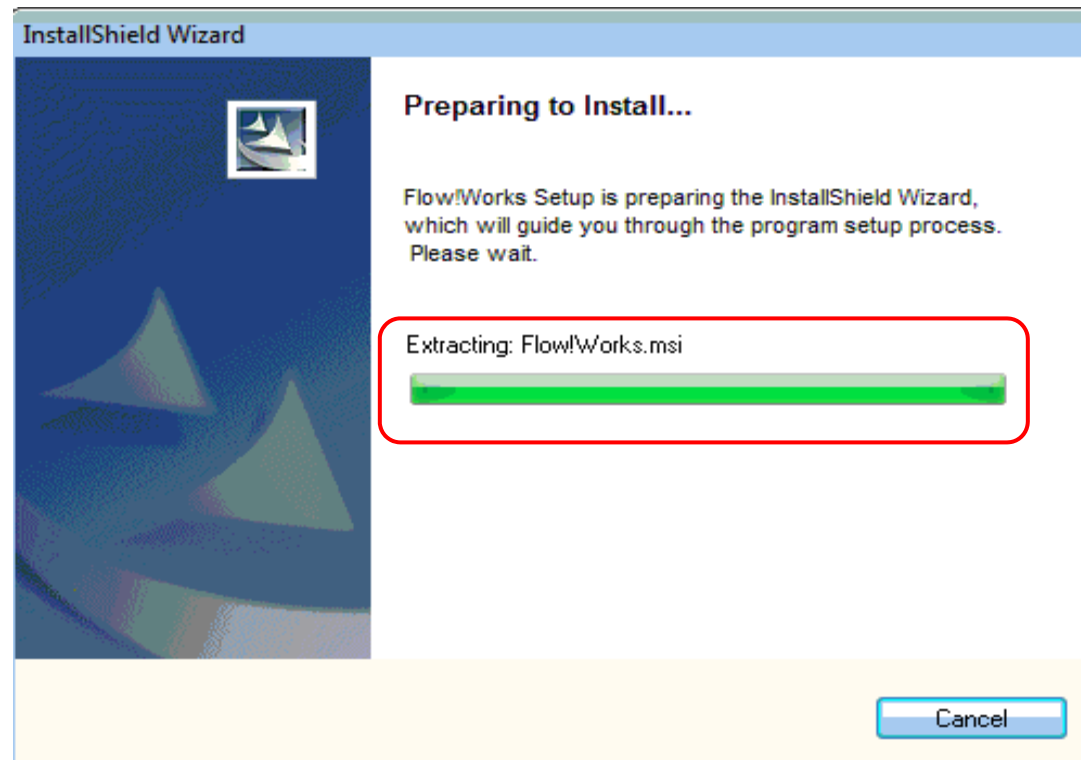
- Если установка не началась автоматически, откройте диск и запустите «autorun»



- После чего выберите «HiteBoard SoftWare»

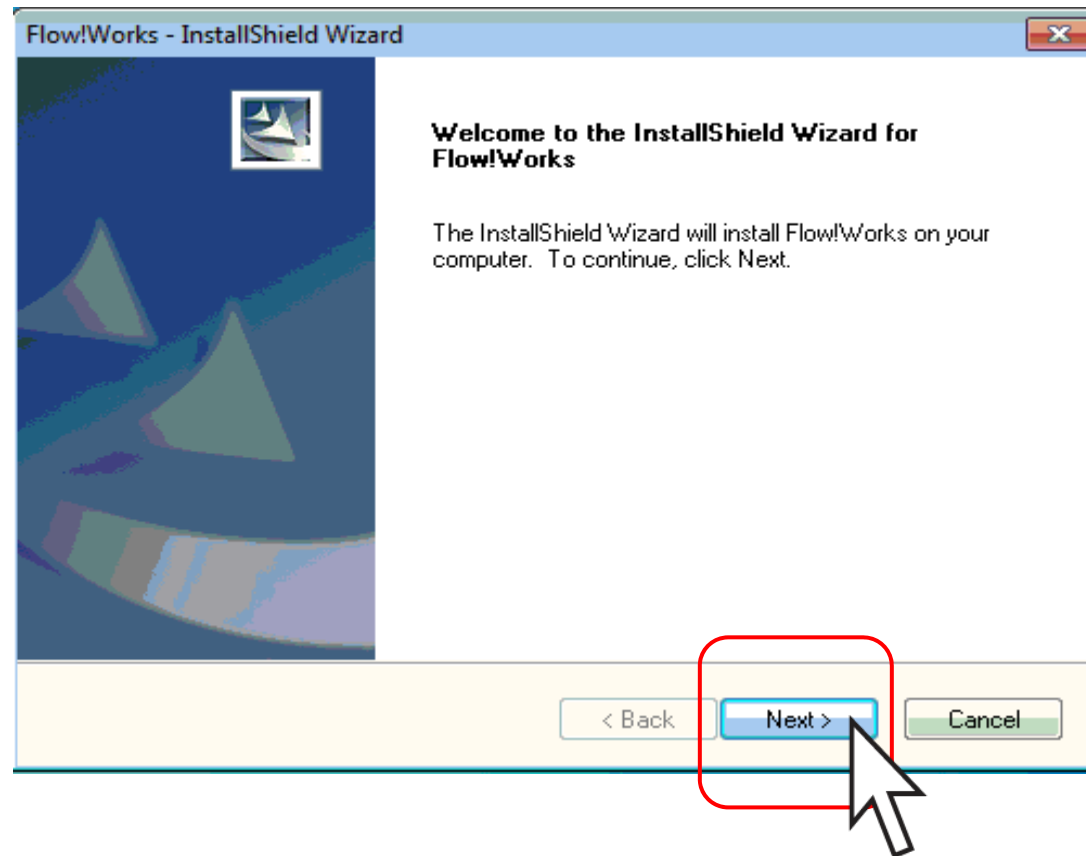


# Дождитесь завершения установки драйверов





# Нажмите Next >



**Введите имя пользователя и название компании, после чего нажмите Next >**

Flow!Works - InstallShield Wizard

**Customer Information**  
Please enter your information.

User Name:  
Введите имя пользователя(любое)

Company Name:  
Введите название компании(любое)

Install this application for:

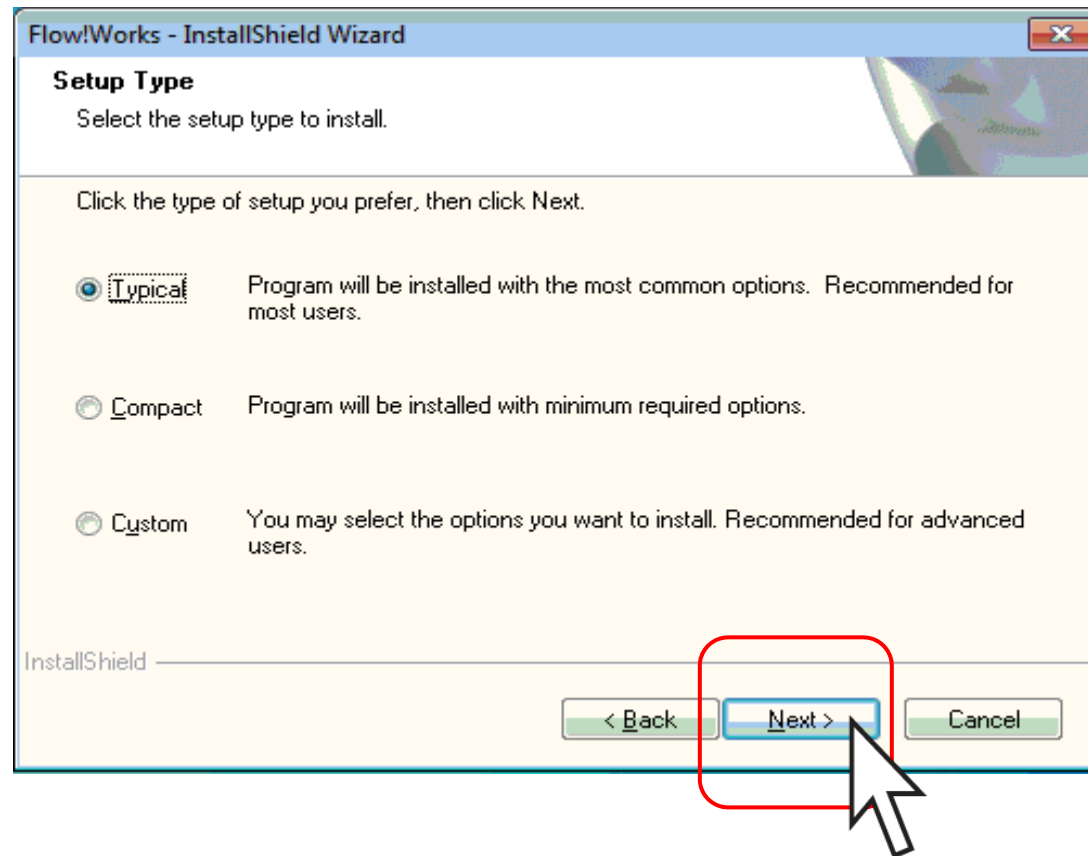
Anyone who uses this computer (all users)

Only for me (user)

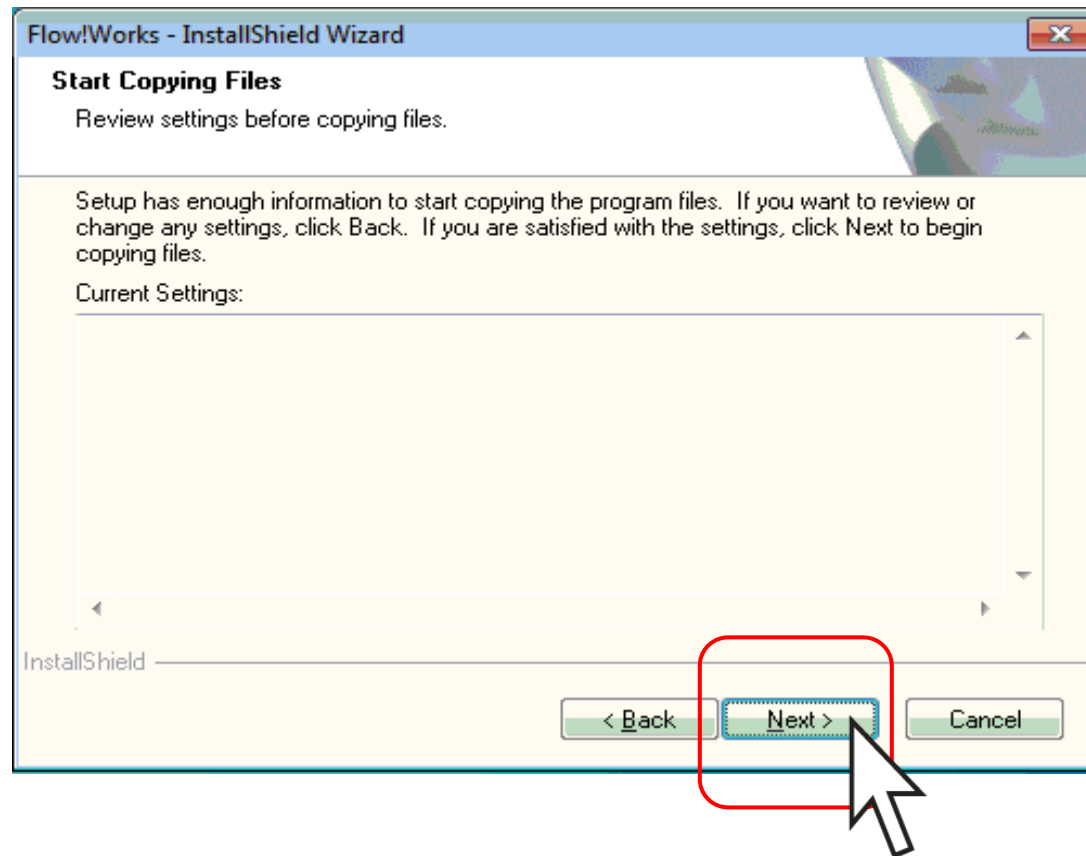
InstallShield

< Back Next > Cancel

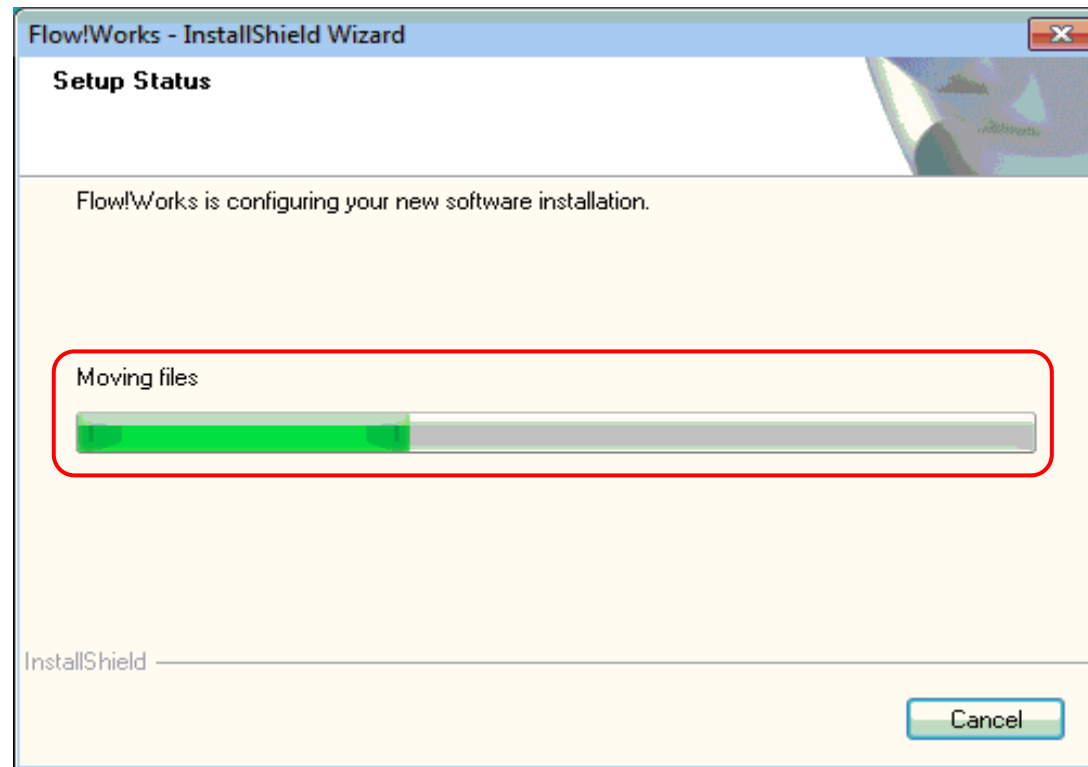
# Нажмите Next >



# Нажмите Next >

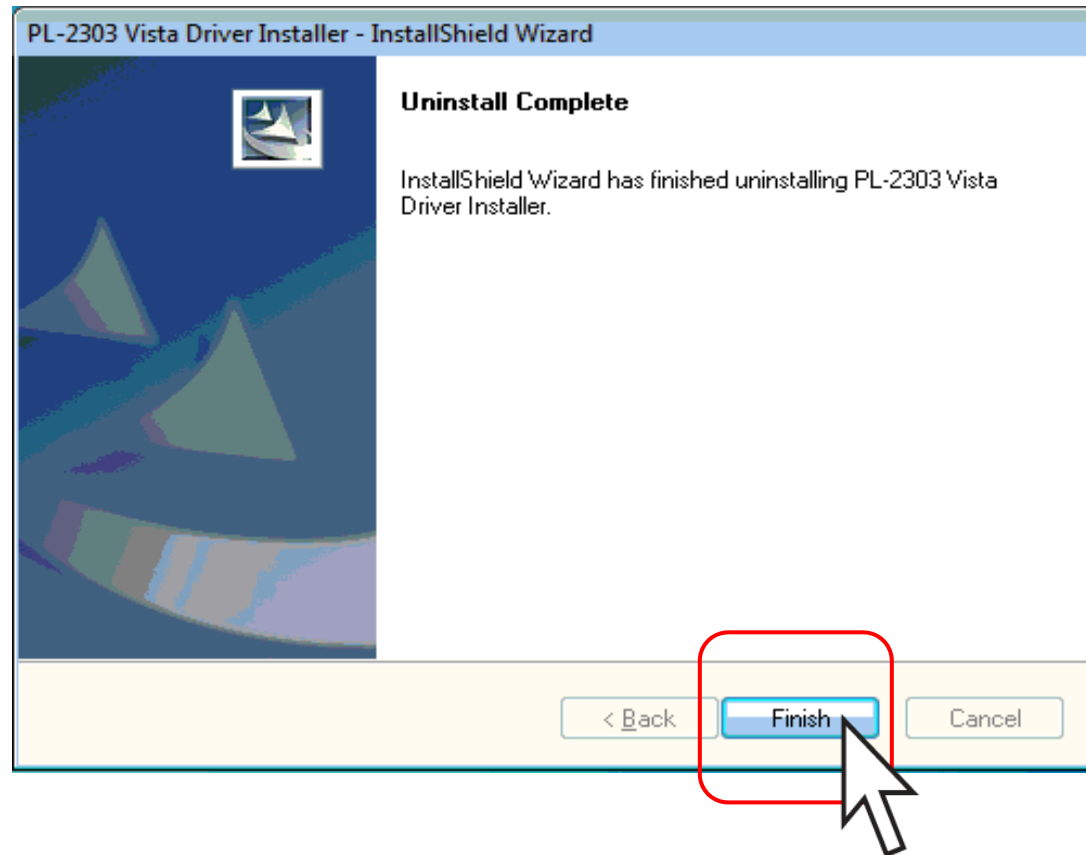


# Дождитесь завершения установки

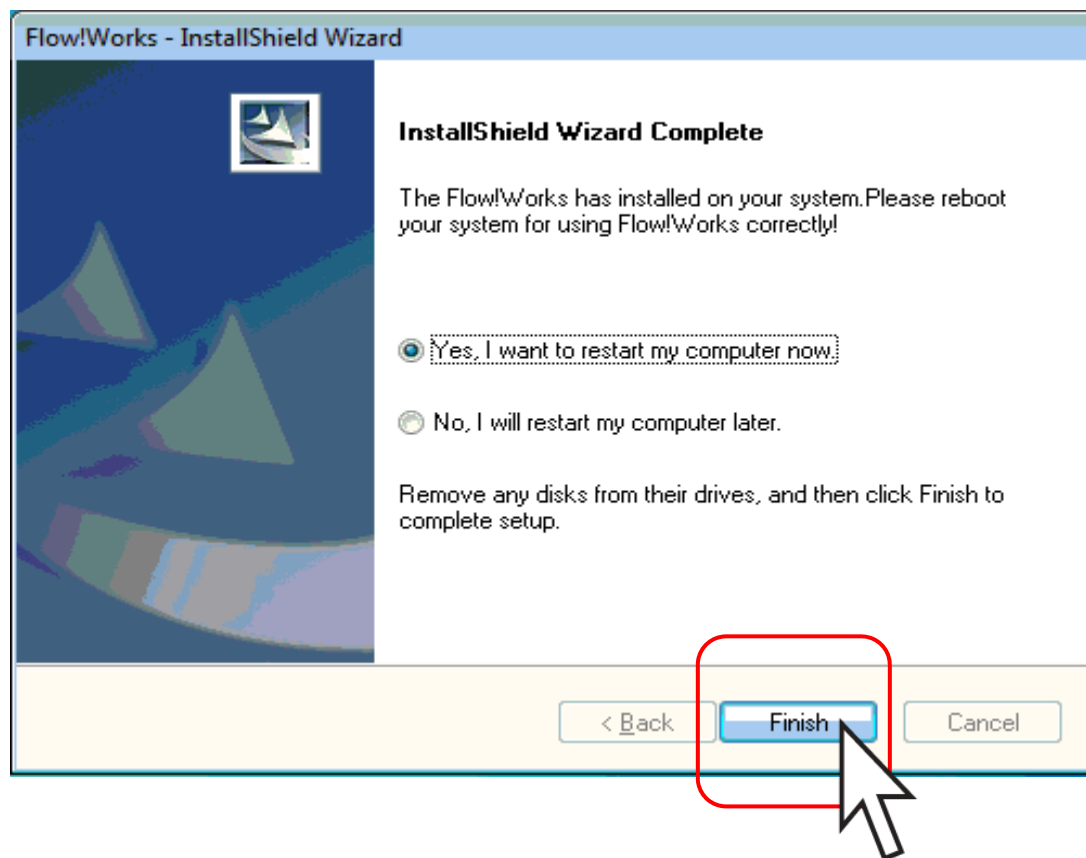




# Нажмите Finish

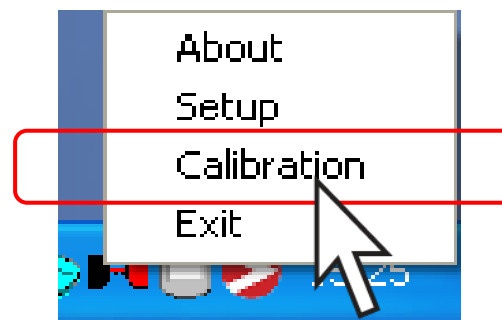
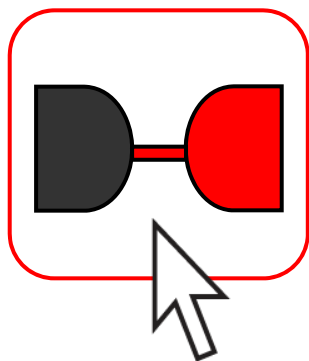


# Нажмите Finish и дождитесь, пока компьютер сделает перезагрузку

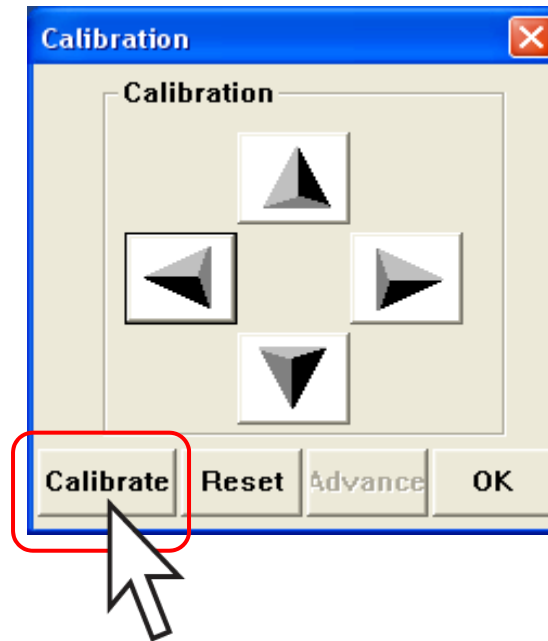


## Калибровка экрана

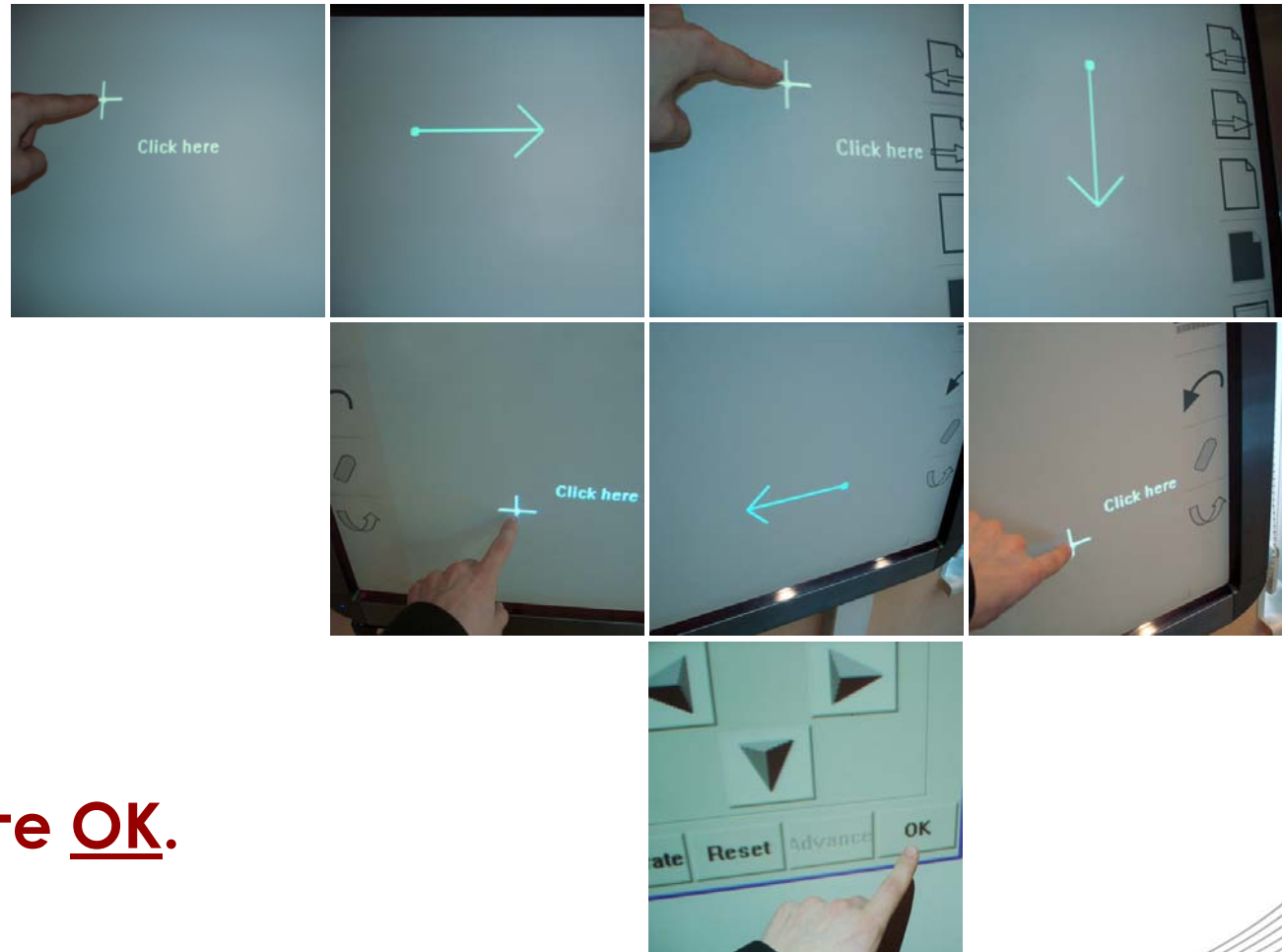
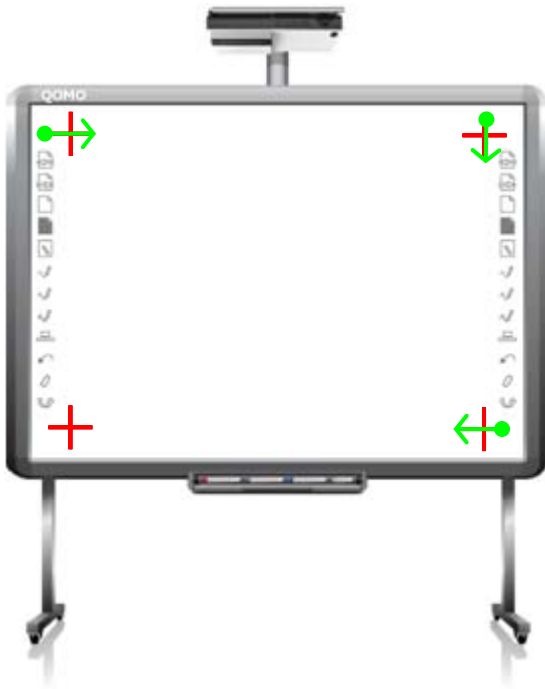
- После перезагрузки компьютера Вам нужно будет откалибровать Вашу доску.  
Нажмите в правом нижнем углу рабочего стола значок «Digital Pen driver».  
Затем в открывшемся меню выберите «Calibration».



# В открывшемся окошке выберите «Calibrate»



- Откалибруйте экран, нажимая пальцем на соответствующие точки на экране.



- В конце нажмите ОК.



## Начало работы

- Возьмите маркер.  
Сработает специальный датчик и софт доски автоматически запустится.



В том случае, если программное обеспечение доски не запустилось, убедитесь в том, что лоток правильно подключен, или обратитесь к техническому специалисту.

- Поздравляем, Вы можете смело начать работать!

